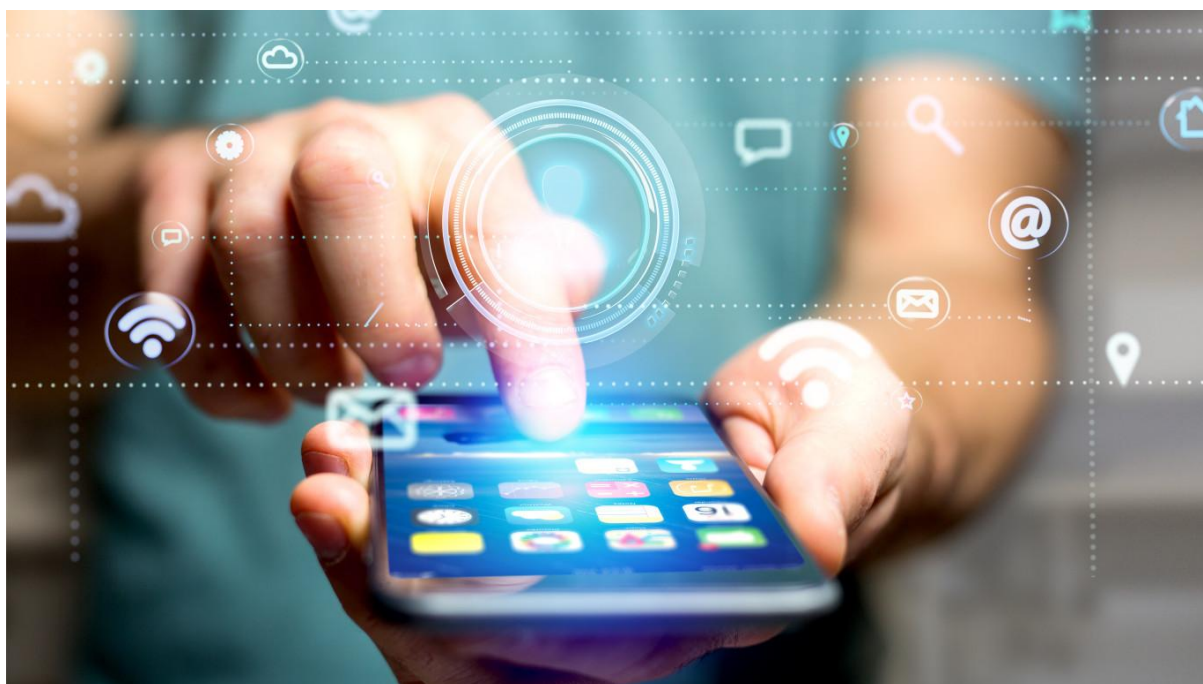


## L'application Whatizis débarque en Saône-et-Loire

Whatizis, l'application de reconnaissance visuelle, reconnue comme le « Shazam des monuments », permet désormais d'identifier les sites emblématiques de la commune d'Autun.

Par A.B - 10 juillet 2023



Basée sur l'intelligence artificielle, Whatizis représente un dispositif innovant de reconnaissance visuelle qui offre aux touristes la possibilité de scanner les monuments pour avoir accès aux informations culturelles et historiques associées à ces derniers. Celles-ci sont présentées par des guides professionnels sous forme de commentaires audio et de textes écrits aussi bien en français qu'en anglais. D'autre

part, l'application propose également un carnet de voyage permettant d'enregistrer toutes les conquêtes culturelles et les coups de cœur. Elle répertorie actuellement plus d'une vingtaine d'édifices de la ville d'Autun notamment la cathédrale Saint-Lazare, la pyramide de Couhard, le musée Rolin ou encore le théâtre gallo-romain.

Par ailleurs, rappelons que Whatizis a été développée par une entreprise parisienne portant le même nom, en collaboration avec des professionnels du machine learning. Elle est téléchargeable sur App store et Google Play et sera bientôt déployée dans d'autres villes.